



須坂商工会議所のご案内

(詳細はホームページをご覧ください)

商工会議所とは

商工会議所の役割

商工会議所法に基づき設立された総合経済団体。地域に根ざしてあらゆる商工業の改善発達を図り、また社会一般の福祉増進に資する。

全国で515会議所・会員：124万

3つのミッション

- (1) 国・県・市等への各種要望事項・政策提言
一歩先んじた要望事項・政策提言を展開
- (2) 中小企業の活力強化
中小企業の成長への挑戦を全力で後押し
- (3) 地域経済の活性化
地域の力を再生させる取り組みを強力に推進

産業振興・まちづくり

販路拡大

展示会・商談会への出店支援をしています。
「産業フェア in 信州」「銀座 NAGANO」などの催事販売会への出店サポートをし、販路開拓やビジネスマッチングの機会を創出します。

観光振興

須坂の観光資源のPRや、観光商品への取り組みなど魅力ある観光地づくりを目指しています。

地域経済活性化

大規模プロジェクトの誘致や地域産業、特産品、伝統文化(花火大会、えびす講)などを活かして地域や“まち”の活性化に取り組んでいます。

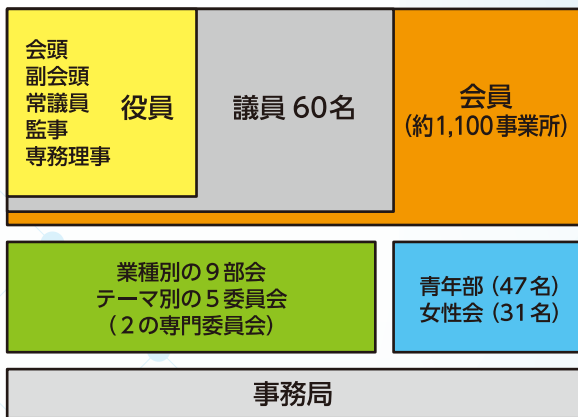
須坂商工会議所について

須坂商工会議所は、現在1,100事業所の会員に支えられた地域総合経済団体です。3つの基本方針のもと、「みんなでいい商工会議所をつくりましょう」を合い言葉に、会員に寄り添った事業に取り組んでおります。

[3つの基本方針]

- 1 頼れる、なくてはならない商工会議所
- 2 地域を結び、地域を創る商工会議所
- 3 明るく元気に行動する商工会議所

組織体制



(R3.10月現在)

活動内容

- ・会員事業所に対する経営支援
- ・企業の経営力強化支援
- ・魅力あるまちづくりの推進
- ・組織基盤の強化
- ・新しい動きへの対応

政策提言・要望活動

地域の総合経済団体として会員の声や動向を踏まえ、商工業の発展に関する政策や施策を国や長野県、須坂市等に適宜、提言・要望しています。

入会と会費について

商工業者等の方であれば、法人、団体、個人事業主、規模、業種を問わずご入会いただけます。

○**会員の権利** 詳しくは入会の際にご確認ください。

1 サービスの利用

会員は、須坂商工会議所が実施するすべてのサービスを無料または安価な料金で利用できます。

2 部会への所属

須坂商工会議所には、業種別に9の「部会」があり、ご入会の際いずれかの部会に所属いただけます。部会は同業種の関係者との交流の場となり、会員の声を商工会議所事業に反映させるための重要な組織です。

3 議員の選挙権、被選挙権

会員は、3年に1度実施される須坂商工会議所議員の選挙権、被選挙権が得られます。選挙票数はご負担の会費口数に応じて付与されます。※特別会員を除く

○**会員の種類と会費**

- ・**一般会員(須坂商工会議所管内の事業者)**
選挙権有・1口2,000円(個人3口以上、法人5口以上)
- ・**特別会員(須坂商工会議所管外の事業者)**
選挙権無・1口2,000円(個人3口以上、法人5口以上)



あなたの「困った」を解決し、「したい!」を叶えます!

商工会議所入会のススメ

商工会議所の会員になると、経営におけるさまざまな相談と支援を受けることができます。

POINT 01 経営のプラスになる!

各種相談・相談会

税務・金融・法律・労務・創業・記帳などの経営上のお悩みを税理士や弁護士など専門家と連携して職員が伴走支援します。

金融支援

小口資金等の須坂市制度融資、小規模事業者経営改善資金(マル経)等の日本政策金融公庫融資制度の斡旋。

情報発信・調査

会報「蔵町すざか」、twitterを中心に会員情報や最新の施設情報などを発信。



須坂商工会議所
twitter

労働保険事務代行 (委託には一定の条件あり)

労働保険事務組合への委託で、労働保険料の申告・納付手続き、雇用保険被保険者資格の取得・喪失届出を代行。保険料の分割納付や事業主等の労災特別加入などメリットがあります。



年会費は **3口 6,000円** から
(個人の場合)
ひと月あたり **500円!**

入会金なし!

入会時(初年度)のみ現金
2年目以降は口座振替・振込が
選べます。

POINT 04 人とつながる!

同・異業種(会員)との交流

ご入会いただくと業種に応じた部会に所属します。視察会、講演会を通じて会員同士の交流や自社の経営に役立つ情報が得られます。また、異業種の集まりでは、親睦や情報交換の場として会員交流会を年1回開催。青年部や女性会をはじめとする異業種交流団体にも所属できます。

ビジネスモール

全国へ自社 PR や取引先を探すことが出来るなど、ビジネスチャンスにつながるマッチングサイトに無料で登録できます。



POINT 02 スキルを磨く!

セミナー・講演会(通年)

第一線の講師を招いて地域経済の最新動向や実務で使える技能など経営に役立つ情報を紹介。
※会員限定のWEBセミナーもご利用いただけます。

新入社員研修(4月)

新入社員が積極的に実務に取り組めるよう社会人としての心構えや基礎的知識をレクチャーします。

各種検定試験

簿記検定・PC検定などビジネスに直結した各種検定試験を実施。



POINT 03 企業の福利厚生に!

もしものために

大企業並みの福利厚生制度が確立できる各種共済・保険制度に加入できます。企業や従業員の「万が一」に備えることができます。

集団健診(従業員健康診断)

約140事業所で利用していただいております。
蔵の町共済加入者は割引があります。

会館の利用料金が格安に

須坂商工会館2・3階にある貸会議室を会員様には一般料金の30%引きでお貸ししております。(無料 wi-fi 完備)



POINT 05 みんなが寄り添う職場づくり・希望を持てる地域社会づくり!

SDGs

貧困・飢餓・エネルギー・気候変動・社会の平和など持続可能な開発のために必要な17の目標SDGsの達成に賛同し、皆様とともに推進します。

- ・健康経営の推進、BCP策定の支援に取り組んでいます。
- ・DX、カーボンニュートラル社会に向けて取り組んでいます。

地域のデジタル化の推進

キャッシュレス決済などの推進を図り、地域内のデジタル化に取り組めます。



参考 POINT 会員の入会の動機は?

その他(情報収集、地域貢献など)

8.4%

共済制度

8.9%

人脈拡大交流会、商談会、ビジネスマッチング

19.6%

会員サービス事業の利用(健康診断、労働保険事務、記帳代行など)

36.1%

経営相談・融資相談

27%

日商調査
(R3.10月現在)